

Efektivní řízení
skenování, tisku
a kopírování
s uniFLOW verze 5

you can

uniFLOW

Canon

Zlepšete **řízení** a zvyšte **efektivitu** svého skenovacího a tiskového prostředí.

Co je uniFLOW?

uniFLOW je softwarová platforma umožňující organizacím naplno využít potenciál multifunkčních zařízení (MFD) a maximálně tak zhodnotit investované prostředky. Díky modulární struktuře uniFLOW a úzké integraci s hardwarem společnosti Canon je možné systém sestavit přesně podle požadavků dané organizace.

Tím, že uniFLOW řídí procesy tisku i skenování zařízení MFD, umožňuje IT manažerům spravovat jeden systém pomocí jedné sady uživatelských účtů a jedné databáze. Interakce uživatelů s MFD je bezproblémová, neboť mají přístup ke všem funkcím, aniž by se museli učit ovládat nové rozhraní nebo se znova přihlašovat pokaždé, když chtějí použít novou funkci. Systém je díky tomu velice uživatelsky příjemný a zvyšuje produktivitu organizace.

Přizpůsobí se jakékoli velikosti

uniFLOW se skvěle hodí do organizací všech velikostí. Je k dispozici ve verzi pro 10, 50, 150 a neomezený počet uživatelů a poskytuje tak škálovatelnost a flexibilitu bez ohledu na typ vaší organizace.

Jeho webová architektura umožňuje spustit software ve více budovách, lokacích nebo na více pracovištích, zatímco všechna data jsou uložena v centrální databázi na serveru SQL.

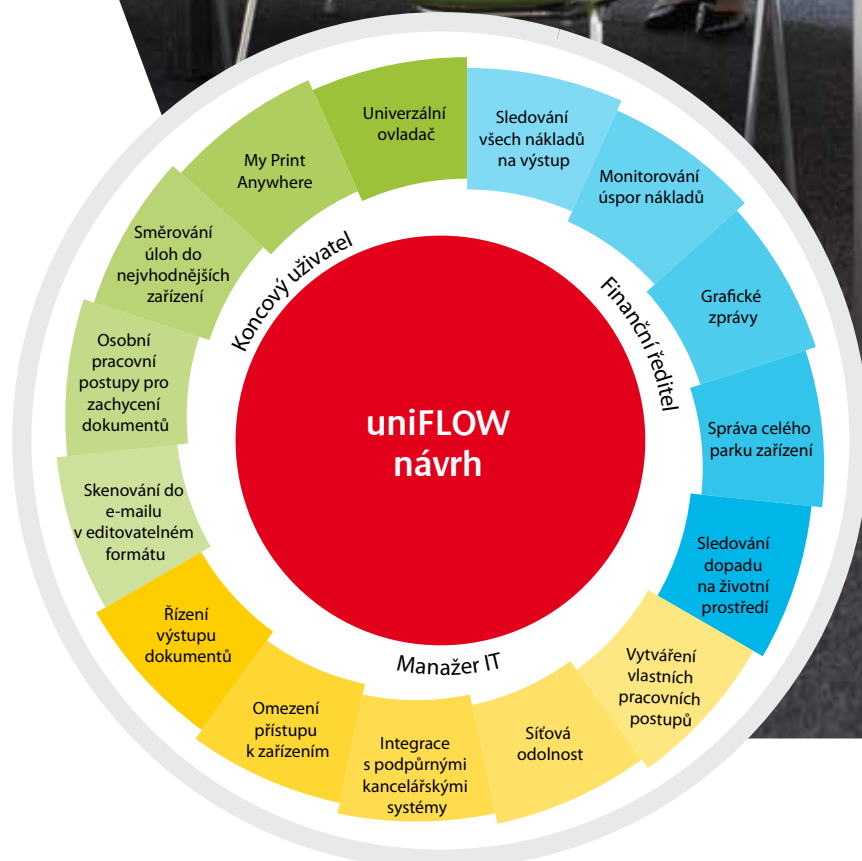
Modulární architektura

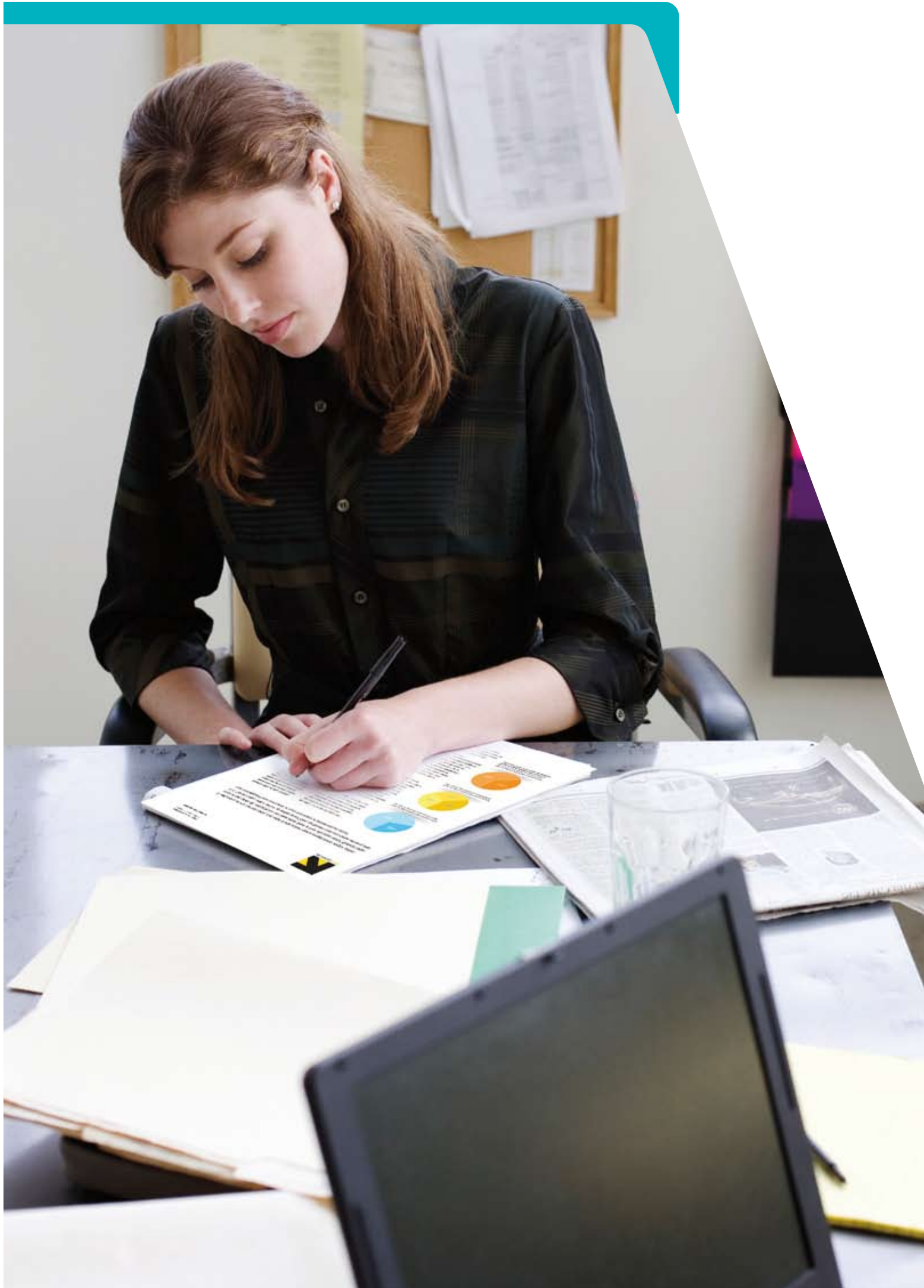
Základní funkce systému uniFLOW lze rozšířit o další moduly. Každý modul přidává do systému užitečné nové funkce, díky kterým lze výhody systému uniFLOW rozšířit do jiných částí vaší organizace.

uniFLOW je systém pro všestrannou správu tiskového prostředí, poskytující vše od zabezpečených funkcí tisku až po možnost ukládat dokumenty přímo do aplikace Microsoft SharePoint.

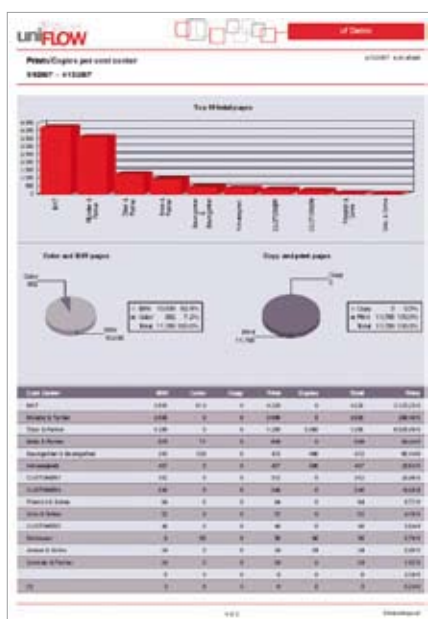
V organizacích s tiskovou oddělením nebo profesionálními požadavky na tisk se systém uniFLOW integruje se systémem Helix Production Workflow a nabízí job ticketing, zadávání internetových úloh, variabilní tisk dat a funkce správy tiskové oddělení.

Začleněním systému uniFLOW do procesů pro správu dokumentů docílíte skutečného zlepšení řízení a efektivity multifunkčních zařízení. Tento výkonný software je modulární i konfigurovatelný. Lze jej tedy přizpůsobit specifickým potřebám různých organizací: velkým korporacím, malým kancelářím, vzdělávacím institucím, místním úřadům, kopírovacím centrům a tiskovým místnostem.





Úplná kontrola parku multifunkčních tiskáren.



Evidence a audit tiskáren

Veškerý tisk a kopírování lze společně s přidruženými náklady sledovat a tyto údaje ukládat. Zabudovaný systém tvorby zpráv umožňuje správci nebo finančnímu oddělení sledovat a řídit náklady spojené s jednotlivými tiskárnami a uživateli. Pomocí těchto informací se lze na základě auditu rozhodnout ohledně budoucích nákupů tiskáren nebo identifikovat příležitosti k úsporám nákladů.

Univerzální zabezpečený tisk

Důvěrné dokumenty lze centrálně zadržet na tiskovém serveru a uvolnit je pouze oprávněnému uživateli, který se na zařízení identifikuje. Uživatelé mohou využít libovolné zařízení v libovolné lokaci s vědomím, že jejich úlohy budou bezpečně vytištěny.

Eliminuje se i environmentální a finanční plýtvání, jelikož dokumenty, které nejsou po určité době uvolněny, jsou automaticky odstraněny.

Směrování úloh k nejlevnějšímu zařízení

Laserové tiskárny v blízkosti uživatelů jsou pohodlné, ale jejich provoz je nákladný. uniFLOW lze nakonfigurovat tak, že umožní uživatelům tisknout drobnější tiskové úlohy na laserové tiskárně, ale jakmile úloha překročí určitou velikost, vyzve uživatele, aby úlohu přesunul na levnější zařízení Canon MFD nebo do zabezpečené tiskové fronty.

U úloh lze měnit možnosti jejich provedení podle určitých pravidel, například že e-maily jsou vždy tištěny černobíle a velké dokumenty jsou v rámci snižování nákladů a odpadu vždy tištěny oboustranně.

Zvýšená bezpečnost zařízení

Díky úzké integraci s hardwarem zařízení Canon MFD může uniFLOW zamezit neautorizovaným uživatelům v používání zařízení. Autorizovaní uživatelé jsou monitorováni, veškeré údaje o použití zařízení jsou zaznamenány a lze s nimi dále pracovat.

Uživatelům lze rovněž podle jejich rolí přidělit různá přístupová práva pro použití různých funkcí zařízení. Někteří uživatelé mohou například kopírovat jen černobíle, zatímco jiným je umožněno kopírovat barevně.

Aby bylo dosaženo maximálního zabezpečení, lze obrazový záznam každé kopie, tisku, faxu nebo skenování provedeného na zařízení Canon uložit a prozkoumat dle nastavených klíčových slov.

Správa ukládání dokumentů

Použití papíru a informací na něm je stále důležitou součástí pracovního dne každého uživatele. uniFLOW umožňuje uživatelům skenovat dokumenty přímo do jejich e-mailových účtů, síťových složek a systémů pro správu dokumentů ve formě vysoce komprimovaných obrazových souborů. Z naskenovaných dokumentů mohou být vyčtena některá data a automaticky předána do indexačních polí dokumentu nebo může být dokument převeden například do formátu Microsoft Word. Uživatelé pak mohou daný dokument upravit na počítači.

Zabezpečený tisk, evidence a přesměrování úloh – z pohledu koncového uživatele

Funkce poskytované systémem pro správu tisku jsou pouze tak dobré, jak dobrý je dojem uživatele z jejich používání.



Interaktivní výzvy tisku

Tisk na běžné tiskárně

Laserové tiskárny, které jsou místně připojené nebo jsou součástí malých pracovních skupin, jsou obvykle umístěny mnohem blíže uživateli než multifunkční zařízení. Jejich provoz je však také bohužel dražší. Uživatelé většinou nezvažují, které zařízení je pro jejich tiskovou úlohu nejvhodnější. Pouze stisknou tlačítko „Tisk“ bez ohledu na to, zda je možné použít levnější tiskárnu. U menších tiskových úloh s nízkými náklady je to přijatelné, ale větším úlohám je nutné věnovat více pozornosti.

uniFLOW umožňuje využít to nejlepší z obou přístupů – místní tiskárny lze použít pro tisk malých úloh a větší úlohy lze v rámci úspory nákladů přesměrovat do zabezpečené tiskové fronty nebo přímo do zařízení MFD.

Koncový uživatel i nadále pouze stiskne tlačítko „Tisk“, ale jakmile úloha splní určité podmínky, bude uživatel vyzván, aby úlohu přesměroval na úspornější tiskárnu. Podmínky použité pro směrování úloh mohou být pro každou tiskárnu jiné, včetně kritérií, jako je počet stran, náklady na úlohu, požadavek barevného tisku nebo aplikace použité pro tisk úlohy.

Uživatel může potlačit výzvu k přesměrování úlohy na úspornější tiskárnu v případě, že obdrží oprávnění od správce. Tiskové úlohy lze automaticky směrovat na nejušpornější zařízení i bez možnosti volby uživatele.



Integrovaná zabezpečená fronta

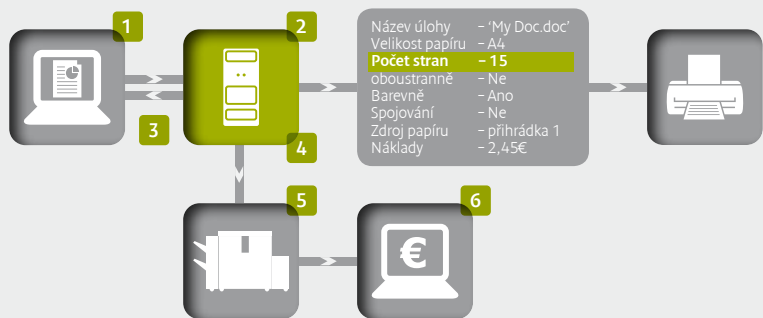
Vyzvednutí zabezpečených úloh z libovolné tiskárny

Nevýhodou použitých zařízení MFD místo místních tiskáren je to, že někdo může omylem vyzvednout tiskovou úlohu jiného uživatele. uniFLOW umožňuje uložit tiskové úlohy na serveru a uvolnit je až v okamžiku, kdy uživatel stojí u tiskárny.

Uživatelé mohou úlohy posílat přímo do zabezpečené tiskové fronty nebo lze úlohy přesměrovat ze stolních tiskáren. Uživatelé pracující mimo firemní síť mohou úlohy odeslat do zabezpečené tiskové fronty přes internet a vyzvednout si je, až se jim to bude hodit.

Uživatelé mohou pro uvolnění svých úloh zvolit libovolnou tiskárnu v síti bez ohledu na model nebo výrobce. Univerzální ovladač tiskáren systému uniFLOW se stará o to, aby byl výstup přesně podle očekávání uživatele.

Jakmile jsou uživatelé připraveni vyzvednout si své zabezpečené tiskové úlohy, musí se na tiskárně prokázat proximitou kartou, čipovou kartou, magnetickou kartou, kódem PIN, otiskem prstu nebo uživatelským jménem a heslem. Seznam úloh čekajících na uživatele je zobrazen na displeji zařízení MFD, kde lze před jejich uvolněním změnit, jak budou vytištěny.



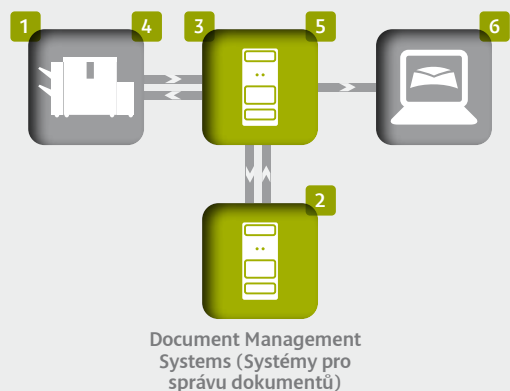
Směrování úlohy do zabezpečené tiskové fronty

- 1 Uživatel zvolí tisk svých dokumentů na laserové tiskárně.
- 2 uniFLOW analyzuje tiskovou úlohu.
- 3 Pokud má úloha více než 5 stran, je uživatel vyzván, aby úlohu přesměroval do zabezpečené tiskové fronty.
- 4 Přesměrovaná úloha je uchována na serveru.
- 5 Uživatel se přihlásí na tiskárně a zobrazí se mu seznam jeho úloh. Uživatel může v případě potřeby změnit před tiskem nastavení tisku.
- 6 Náklady na tisk a úspory uložené v databázi.



Zabezpečený tisk přes internet

- 1 Uživatel odešle své úlohy z hotelu do internetové brány systému uniFLOW
- 2 uniFLOW stáhne zabezpečené tiskové úlohy z internetové brány
- 3 Uživatel se přihlásí na tiskárně a zobrazí se mu seznam jeho úloh. Uživatel může v případě potřeby změnit před tiskem nastavení tisku.



Skenování do e-mailu a Systém pro správu dokumentů

- 1 Uživatel se přihlásí na zařízení MFD a zvolí, že chce naskenovat úlohu.
- 2 uniFLOW načte kategorie indexování ze zařízení DMS.
- 3 uniFLOW provede u dokumentu OCR a automaticky zachytí indexovací informace.
- 4 Uživatel potvrdí indexovací informace na displeji.
- 5 uniFLOW zkomprimuje dokument.
- 6 Naskenovaný dokument je odeslán na e-mail uživatele v editovatelném formátu MS Word a do zařízení DMS jako vysoce komprimované PDF.



Dynamické rozhraní skenování

Skenování do e-mailu v editovatelném formátu

Po ověření v zařízení MFD mohou uživatelé rovněž snadno skenovat papírové dokumenty do e-mailu nebo do firemního systému pro správu dokumentů.

Uživatelé skenující dokument do e-mailu zjistí, že postup je (díky nativní integraci s Microsoft Exchange) podobný, jako kdyby posílali e-mail ze svého počítače. Mohou totiž vybrat příjemce z globálních seznamů adres a naskenované dokumenty jsou uloženy ve složce odeslaných položek uživatele. uniFLOW může u dokumentu provést OCR (Optical Character Recognition) a převést obrázek do formátu, který lze

editovat, například v aplikaci Microsoft Word, a extrahovat text a čárové kódy, které budou použity jako indexovací informace. Dokument může být vysoce zkomprimován, aby byla velikost souboru a požadavky na velikost úložiště menší.

Interakce s rozhraním skenování je dynamická a přizpůsobená pro každého uživatele. Uživatelé budou mít k dispozici svá osobní tlačítka a pracovní postupy skenování na libovolném zařízení, které zvolí. Způsob práce proto bude vždy konzistentní, bez ohledu na to, které zařízení použijí.

Úplné zabezpečení zařízení a dokumentů. **Z pohledu správce IT.**



uniFLOW představuje chybějící článek v zabezpečení zařízení a dokumentů, umožňující úplnou kontrolu nad prostředím multifunkčních zařízení.

Kontrola způsobu tisku úloh

Pomocí informací poskytovaných systémem uniFLOW může správce IT definovat zásady tisku v síti. Kromě omezení tisku větších úloh na menších laserových tiskárnách může správce IT vynutit určitý způsob tisku úloh. Správce IT může například určit, že všechny e-maily budou tištěny černobíle nebo že u úloh přesahujících určitou velikost budou uživatelé vyzváni k oboustrannému tisku.

Omezení přístupu k MFP

Správce IT může z určitých důvodů potřebovat přidělit různým uživatelům přístup k různým funkcím stejného zařízení. Díky úzké integraci systému uniFLOW a zařízení Canon MFD může správce IT nastavit u každého zařízení přístupová práva. Například hostům může být umožněno vytvářet pouze černobílé kopie, zatímco stálý personál může využívat veškeré funkce kopírování, skenování a faxu. Případně může být personálu umožněno vytváření barevných kopií pouze na zařízeních MFD vedle kanceláře ředitele, zatímco manažeři mohou barevně kopírovat na libovolném zařízení.

Integrace s podpůrnými kancelářskými systémy

Přístup k zařízení je řízen pomocí proximity karty, čipové karty, magnetické karty, otisku prstu, kódu PIN nebo uživatelského jména a hesla. Systém uniFLOW lze integrovat se stávajícím adresářem uživatelů společnosti nebo se může „automaticky naučit“, která karta patří kterému uživateli, čímž ulehčí práci IT oddělení.

Ve skenovacím prostředí systém uniFLOW mimo jiné podporuje nativní integraci s Microsoft Exchange, Microsoft SharePoint a Therefore. Naskenované dokumenty lze vysoce zkomprimovat a snížit tím nároky na místo na disku serveru. Veškeré požadované indexovací informace lze zachytit od uživatele nebo přímo z dokumentu pomocí čárových kódů nebo OCR oblastí.

Vlastní pracovní postupy

Různá oddělení a uživatelé požadují různé funkce, pokud jde o tisk a skenování dokumentů. Například účetní oddělení může mít speciální požadavek na skenování faktur do systému pro správu dokumentů, zatímco oddělení prodeje požaduje možnost převodu papírových objednávek do formátu Microsoft Excel, který by umožňoval další zpracování.

uniFLOW obsahuje grafický editor pracovních postupů, který umožňuje správci rozhodnout, co se stane, když uživatelé tisknou nebo skenují dokument. Tyto pracovní postupy mohou být pro jednotlivé tiskárny různé v závislosti na potřebách oddělení a osobní pracovní postupy mohou být uživatelům dostupné vždy na aktuálně používaném zařízení. Rozhraní s možností přetažení položek pomocí myši umožňuje správcům snadno vytvořit pracovní postupy potřebné pro jednotlivé uživatele a zařízení.

Síťová odolnost

uniFLOW je navržen tak, aby byly v případě problémů se sítí následky pro organizaci jen minimální. Tisková a skenovací zařízení lze nakonfigurovat pro práci se vzdálenými tiskovými servery, které nevyžadují k fungování hlavní server.

Servery lze rovněž seskupovat do clusterů a vytvořit tak další vrstvu ochrany.

Samotné zařízení MFD si dokáže zapamatovat přihlašovací údaje uživatelů, kteří tak mají přístup k některým funkcím, například kopírování, i když je síť mimo provoz.

Úplné zabezpečení dokumentů

Zabezpečený tisk znemožňuje vzniku situací, kdy potenciálně důvěrné dokumenty zůstanou ležet na přihrádce tiskárny, kde je může každý vidět. Ale co dělat v případě, kdy daný dokument neměl být vůbec vytisknuto?

uniFLOW dokáže analyzovat každou provedenou kopii, tisk, skenování nebo fax a před uložením v systému pro správu dokumentů zpracovat a prohledat obrazová data, zda neobsahují nebezpečná klíčová slova.



Sledování nákladů a úspor z pohledu finančního oddělení.

uniFLOW umožňuje sledovat všechny náklady, úspory a dopad tisku, kopírování, faxování a skenování na životní prostředí.

Sledování všech nákladů na výstup

uniFLOW pomáhá finančnímu oddělení sledovat a vyhodnocovat aktuální náklady organizace na tisk a umožňuje zpětně účtovat interní náklady a auditovat aktuální využití.

Sledovat lze místní tiskárny, síťové laserové tiskárny, velkoformátové tiskárny i multifunkční zařízení. U multifunkčních zařízení Canon lze kromě libovolných tiskových aktivit rovněž zaznamenávat použití funkcí kopírování, faxu a skenování. uniFLOW se hodí do organizací všech velikostí: od malých společností s jedním zařízením po velké mezinárodní organizace se stovkami lokací po celém světě a servery seskupenými v clusterech.

Každé tiskárně lze přiřadit více cenových struktur, což umožňuje sledovat poplatky účtované uživateli i interní náklady na tisk. Pomocí rozpočtů lze zamezit uživatelům tisknout více, než jsou oprávněni. Před tiskem velkých nebo nákladných úloh lze požadovat oprávnění manažera. Úlohám tisku a kopírování lze přiřadit víceúrovňové kódy nákladů, aby se zajistilo, že za práci jsou účtovány správné poplatky.

Monitorování úspor nákladů

Sledování nákladů je pouze jedním z finančních aspektů systému uniFLOW. Veškeré úspory dosažené pomocí systému uniFLOW jsou zaznamenávány, což umožňuje finančnímu oddělení vykázat skutečně dosaženou návratnost investic. Úspor lze například dosáhnout směrováním úloh na levnější tiskárnu nebo odstraňováním zabezpečených úloh, které nebyly vyzvednuty.

Lze vypočítat rovněž potenciální úspory, což umožňuje finančnímu oddělení zjistit, kolik peněz se vyplývá tím, že uživatelé zcela nevyužívají tiskovou infrastrukturu.

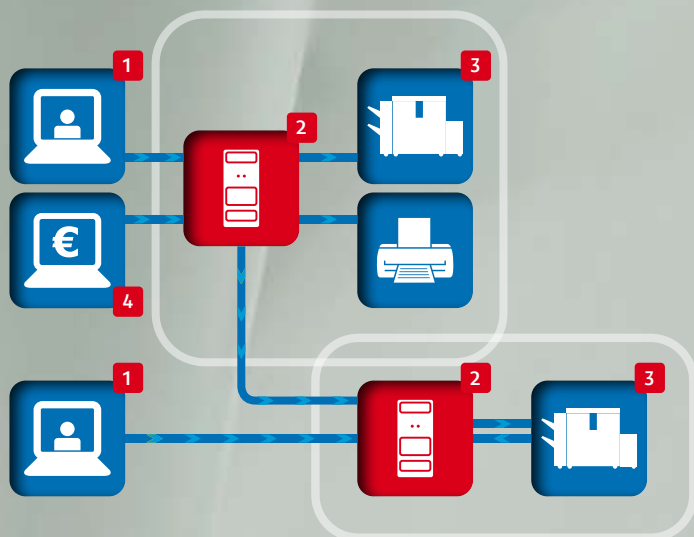
Grafické zprávy

Finanční oddělení může zobrazit použití všech zařízení v organizaci a získat přístup ke zprávám podle uživatele, zařízení, skupin nebo víceúrovňového kódu nákladů.

Standardní zprávy obsahují všechny požadované informace, například o nejvíce využívaném zařízení nebo nejvíce utrácjícím uživateli. Zprávy o úsporách obsahují veškeré úspory a potenciální úspory, kterých bylo za určité období dosaženo.

Informační zprávy o tisku mohou ukazovat aktuální stav tiskového prostředí společně s analýzami trendů a podrobným rozpisem veškerého použití. Tyto zprávy obsahují i informace týkající se životního prostředí, například počet stromů, které byly ušetřeny díky oboustrannému tisku.

Pokud finanční oddělení potřebuje další informace, je možné jednoduše přidat přizpůsobené zprávy.



- 1** Uživatel odešle úlohu na hlavní tiskový server nebo na vzdálené pracoviště.
- 2** Úloha je analyzována, jsou přiděleny náklady a vypočteny úspory.
- 3** Úlohu lze vytisknout na libovolném zařízení.
- 4** Správce může zobrazit zprávy a grafy ukazující náklady, úspory nákladů a dopad na životní prostředí všech úloh bez ohledu na to, kde byly vytištěny.



✓ Efektivní řízení
skenování, tisku
a kopírování
s uniFLOW

Canon

Canon Inc.
canon.com

Canon Europe
canon-europe.com

Czech Edition 0147W315
© Canon Europa N.V. 201x (xx1x)

Canon CZ s.r.o.
nám. Na Santince 5/2440
160 00 Praha 6
Tel. +420 225 280 111
Fax +420 225 280 311
www.canon.cz